

¿DÓNDE QUEREMOS  
QUE ESTÉ NAVARRA  
EN 2025?

Posicionada como referente  
europeo en I+D+i mediante el  
vínculo entre:



CIENCIA



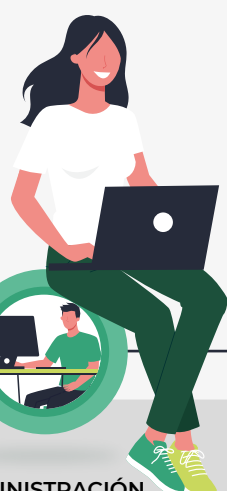
EMPRESAS



SOCIEDAD



ADMINISTRACIÓN



¿POR QUÉ A TRAVÉS  
DE LA I+D+i?

Porque aumenta la prosperidad, mejora la calidad  
de vida y proporciona soluciones creativas a los  
grandes retos de nuestra sociedad.



¿CÓMO SE  
LLEGA A SER  
REFERENTE  
EN I+D+i?

Trabajando en **4 áreas** a  
través de **8 retos** y **29**  
**medidas**, incorporando  
también la perspectiva  
de género

**ÁREA** Generación de  
conocimiento

RETOS

1. Atracción y retención del talento
2. Proyección internacional del talento
3. Excelencia científico técnica de la I+D de los agentes del SINAI



**ÁREA** 2 Cooperación y  
Transferencia de  
Conocimiento

RETOS

4. Incremento de la colaboración de agentes del SINAI y empresas
5. Colaboración en I+D+i con otras regiones



**ÁREA** 3

Promoción  
de la I+D+i  
empresarial

6. Incremento de la actividad innovadora y colaborativa
7. Inversión en innovación

RETOS

**ÁREA** 4 Impulso de  
nuevas empresas  
de base tecnológica

8. Incremento y consolidación de nuevas empresas de base tecnológica en sectores de la S4

RETOS



**EJE**  
TRANSVERSAL

Difusión de la  
cultura científica  
a la sociedad